



**NemHandel 1.0**  
standarden for e-samhandel

# Introduktion til NemHandel Infrastrukturen

Heinrich Clausen  
4. november 2010



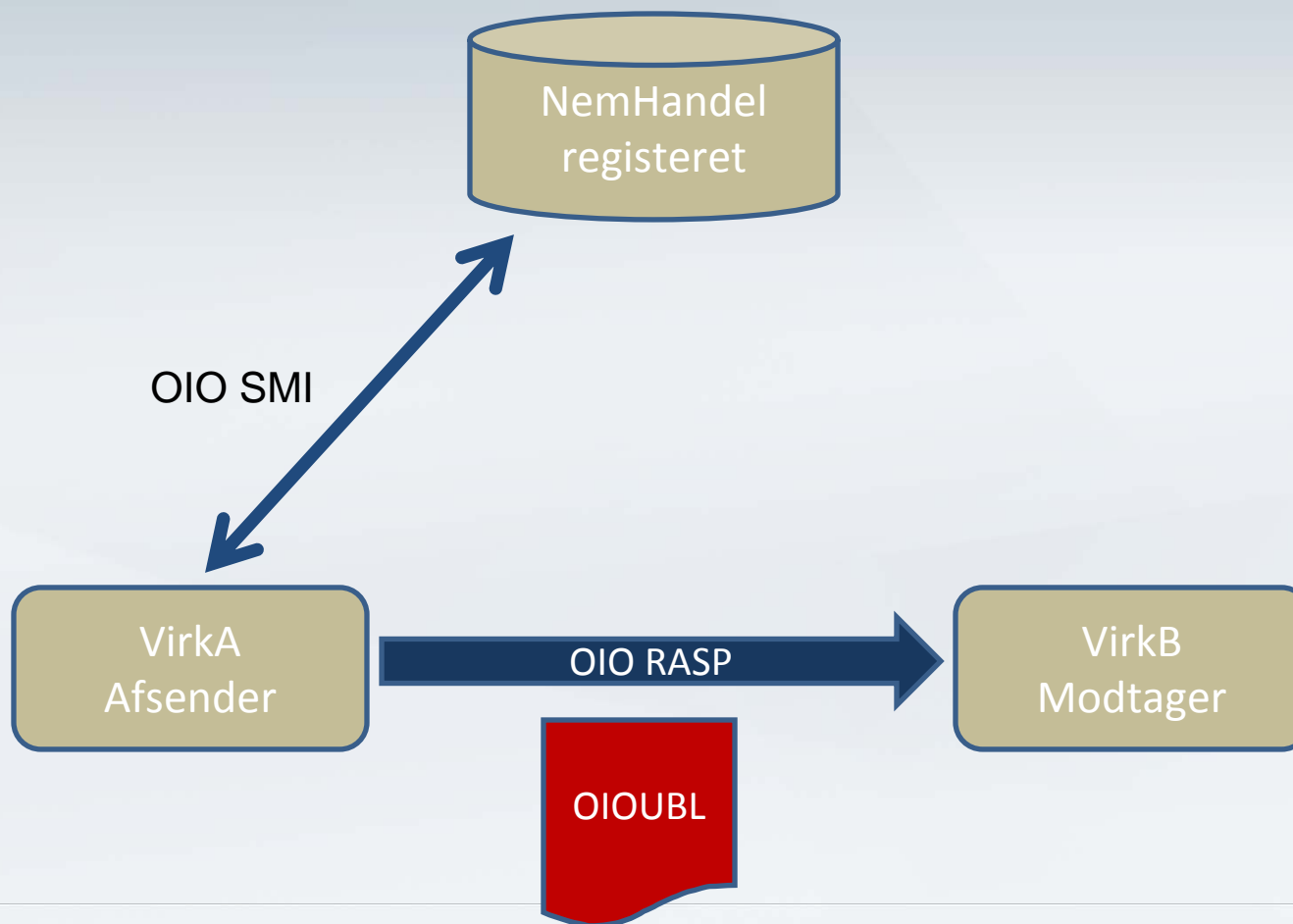
Ministeriet for Videnskab  
Teknologi og Udvikling

# Komponenter i NemHandel

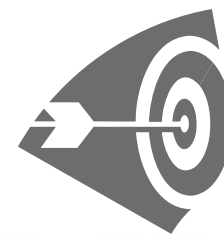
- Juridisk ramme
  - Opdateret bekendtgørelse
  - Tekniske standarder (OIOUBL, OIORASP, ..)
  - Vilkår
- Fælles infrastruktur
  - NemHandelsregisteret
  - Offentlig VANS gateway
  - Support
- Løsninger
  - Fakturablanketten på Virk.dk
  - OIORASP referenceimplementationer
  - NemHandelsprogrammet



# NemHandel standarder



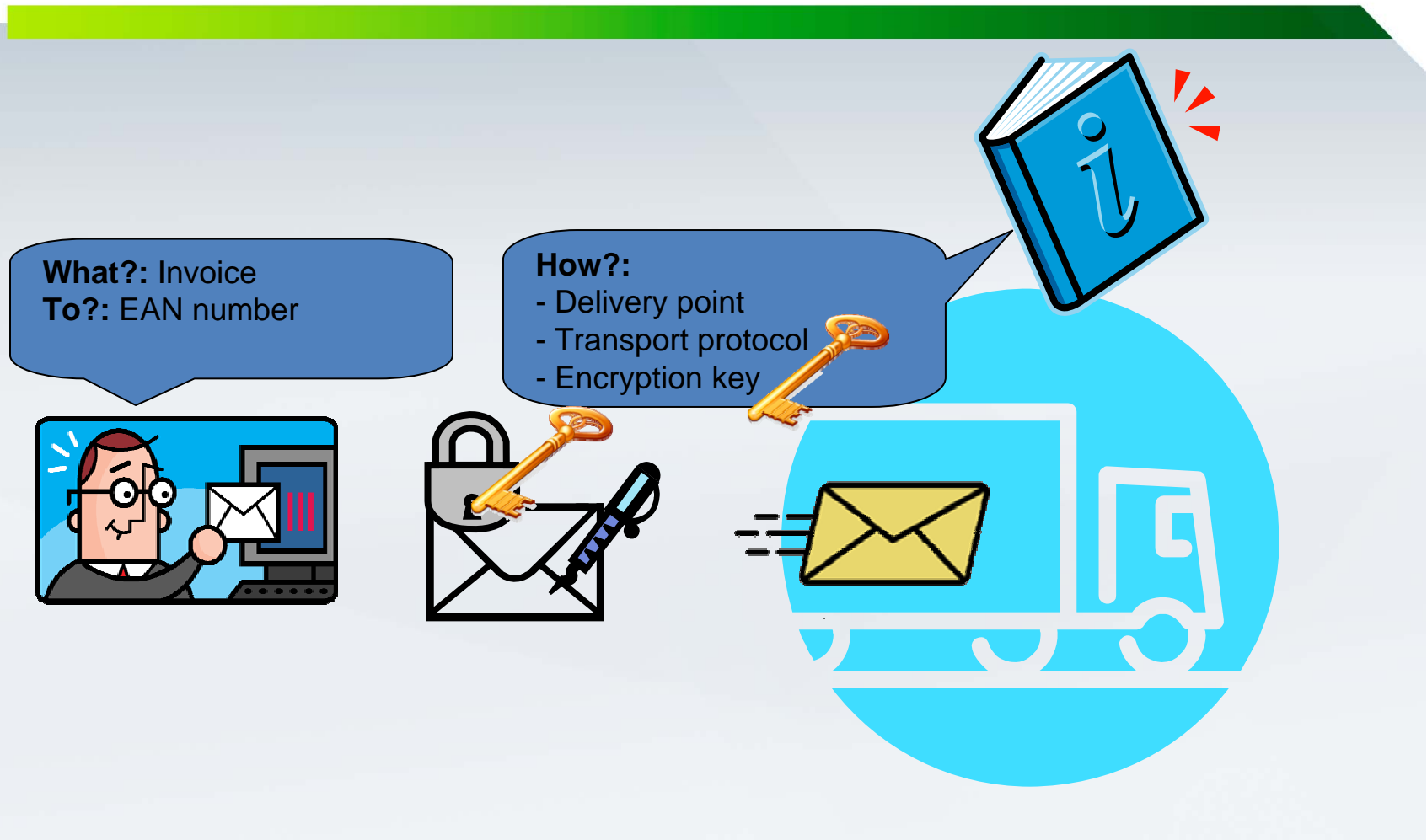
# Forretningsmæssige Krav



- **Authentication**
  - It must be possible to authenticate the sender of a business document.
- **Confidentiality**
  - Only the sender and the receiver may know the content of the business document.
- **Integrity**
  - It must not be possible for a third party to tamper with business documents during transit from sender to receiver.
- **Reliability**
  - Documents should not be lost in transit even if the underlying communication infrastructure is unreliable.
- **Generation of evidence**
  - It should be possible to generate digital evidence that can be presented in a court of law.
- **Intermediaries**
  - It should be possible to send a business document between two parties via an intermediary party.



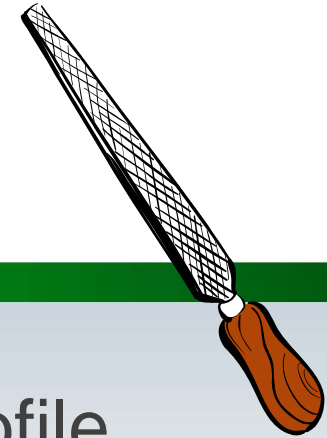
# Sending



# Receiving



# OIORASP



- Reliable Asynchronous Secure Profile
- Dansk profilering af WS-\* stakken
  - WS-Basic Profile
  - WS-Addressing
  - WS-Security
  - WS-Reliable Messaging
- Anvender OCES certifikater
  - Funktionscertifikater (FOCES)



# RASP Referenceimplementationer

- RASP .NET
  - baseret på .NET 3.5 (WCF)
- RASP Java
  - baseret på Java 1.6 og Axis2
- Testet for interoperabilitet
- Udover at implementere OIORASP
  - Identifikation af dokumenttype og modtager
  - Opslag i NemHandelsregisteret
  - Dokumentvalidering - schema og schematron
  - Certifikatvalidering
- Frigivet på open source licens (MPL 1.1)

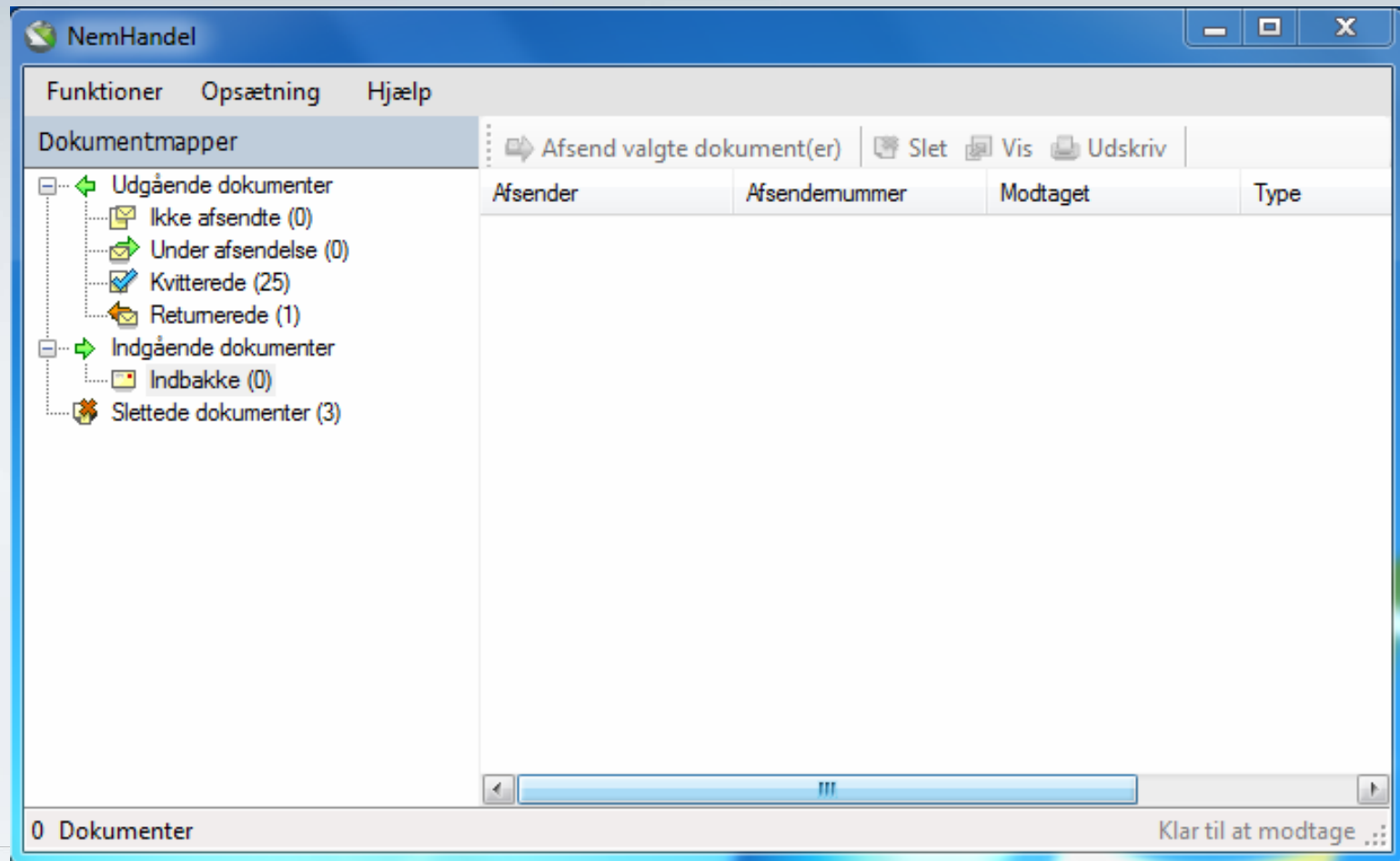


# Nemhandelsprogrammet

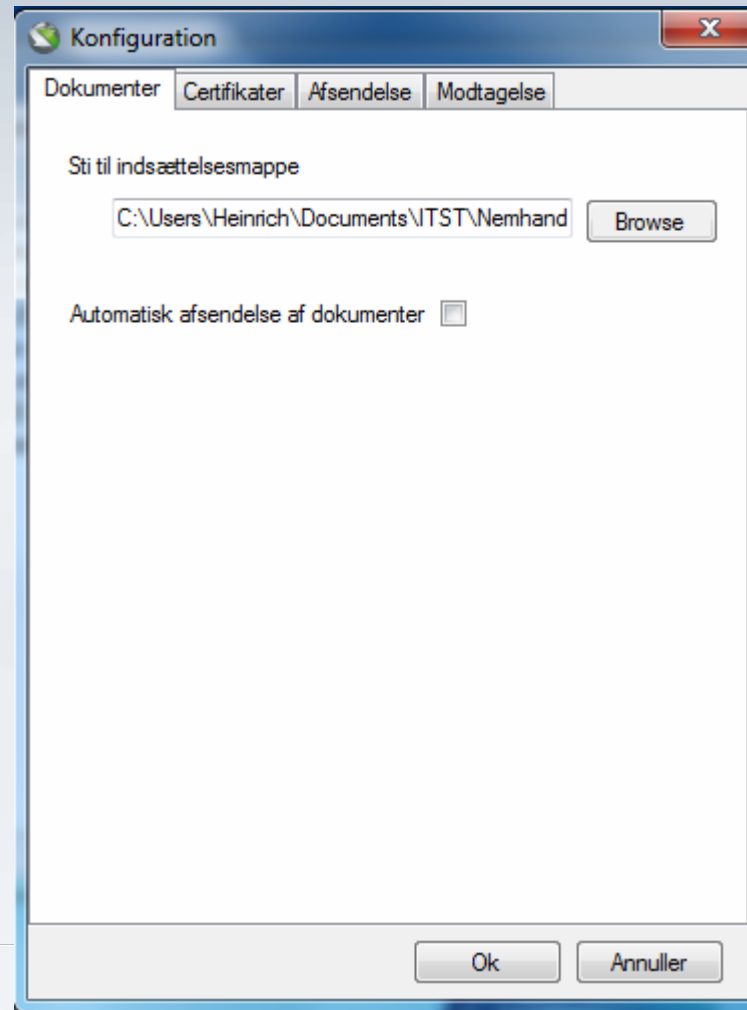
- En desktop applikation til at sende og modtage dokumenter med
- Kan ikke selv producere eller konsumere forretningsdokumenter
- Frigivet under en open source licens (BSD)



# NemHandelsprogrammet (fortsat)

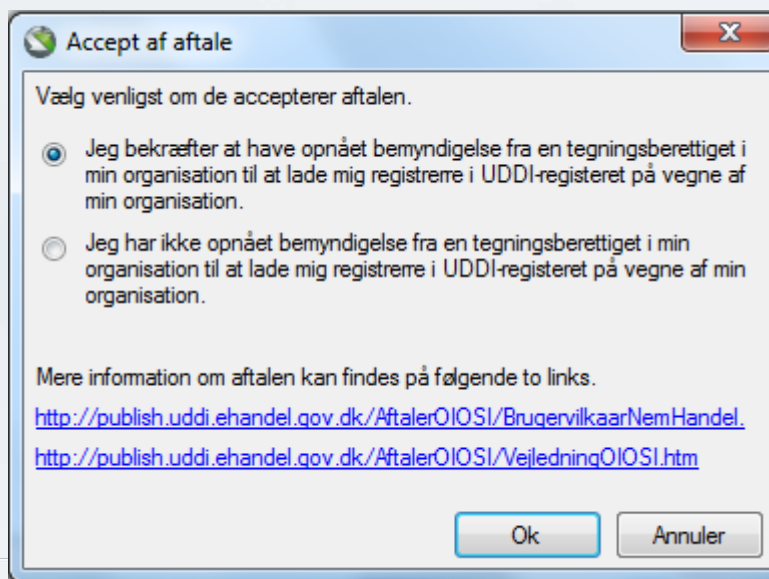
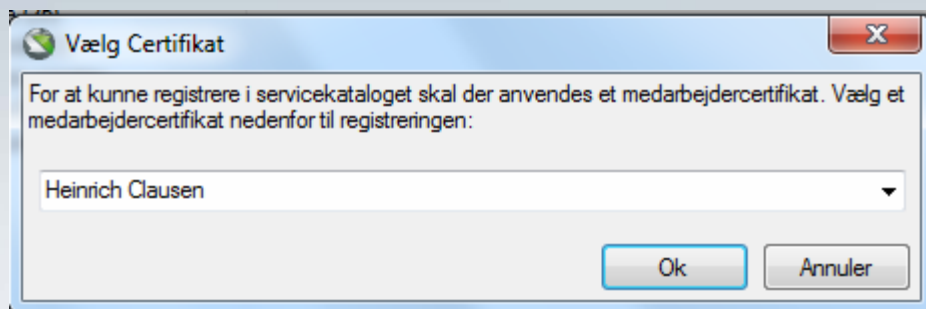


# NemHandelsprogrammet (fortsat)



NemHandel 1.0  
standarden for e-samhandel

# NemHandelsprogrammet (fortsat)



# NemHandelsprogrammet (fortsat)

Profil redigering

Organisationsnavn: HOTHOUSE COPENHAGEN ApS // CVR:28507364

Organisationsbeskrivelse: HOTHOUSE COPENHAGEN ApS // CVR:28507364

Modtagelsesmail: mailto:ingoing.nemhandel@hothousecph.dk

Kontaktperson: HOTHOUSE COPENHAGEN ApS // CVR:28507364

Kontaktemail: heinrich@hothousecph.dk

Registreringer

Her kan du registrere de profiler du vil benytte

Simple Avancerede

Navn	Beskrivelse
<b>Fakturering</b>	
<input type="checkbox"/> OIOXML elektronisk hande...	OIOXML elektronisk regning og kreditnota fra Læs-ind bureau (køber rollen).
<input checked="" type="checkbox"/> OIOXML elektronisk hande...	Modtagelse af OIOXML elektronisk regning og kreditnota (køber rollen).
<input checked="" type="checkbox"/> Procurement-BilSim-1.0 Bu...	Simpel fakturering uden forudgående ordre (køber rollen). Der udveksles Faktura, Kreditnota, .
<input checked="" type="checkbox"/> Procurement-BilSim-1.0 Sell...	Simpel fakturering uden forudgående ordre. (sælger rollen) Der udveksles Faktura, Kreditnota, .
<input checked="" type="checkbox"/> um:www.nesubl.eu.profiles...	Basal fakturering uden forudgående ordre. Der udveksles faktura og kreditnota (køber rollen).
<b>Katalog</b>	
<input type="checkbox"/> Catalogue-CatBas-1.0 Buy...	Simpel katalogudveksling (køber rollen). Der udveksles Katalogforespørgsel, Katalog, Katalog
<input type="checkbox"/> Catalogue-CatBas-1.0 Selle...	Simpel katalogudveksling (sælger rollen). Der udveksles Katalogforespørgsel, Katalog, Katalog
<input type="checkbox"/> Catalogue-CatSim-1.0 Buye...	Autogenerated RoleDefinition for the process Catalogue-CatSim-1.0 and the role BuyerParty.
<input type="checkbox"/> Catalogue-CatSim-1.0 Selle...	Autogenerated RoleDefinition for the process Catalogue-CatSim-1.0 and the role SellerParty.
<b>Ordre til fakturering</b>	

Ok Annuler



# Offentlig VANS Gateway

- Sikrer at NemHandel brugere kan sende til alle offentlige modtagere allerede i dag
- Understøtter overgangen til OIOUBL og OIORASP
- Nedlægges 1. maj 2011
- Andre VANS gateways på kommercielle vilkår findes i dag

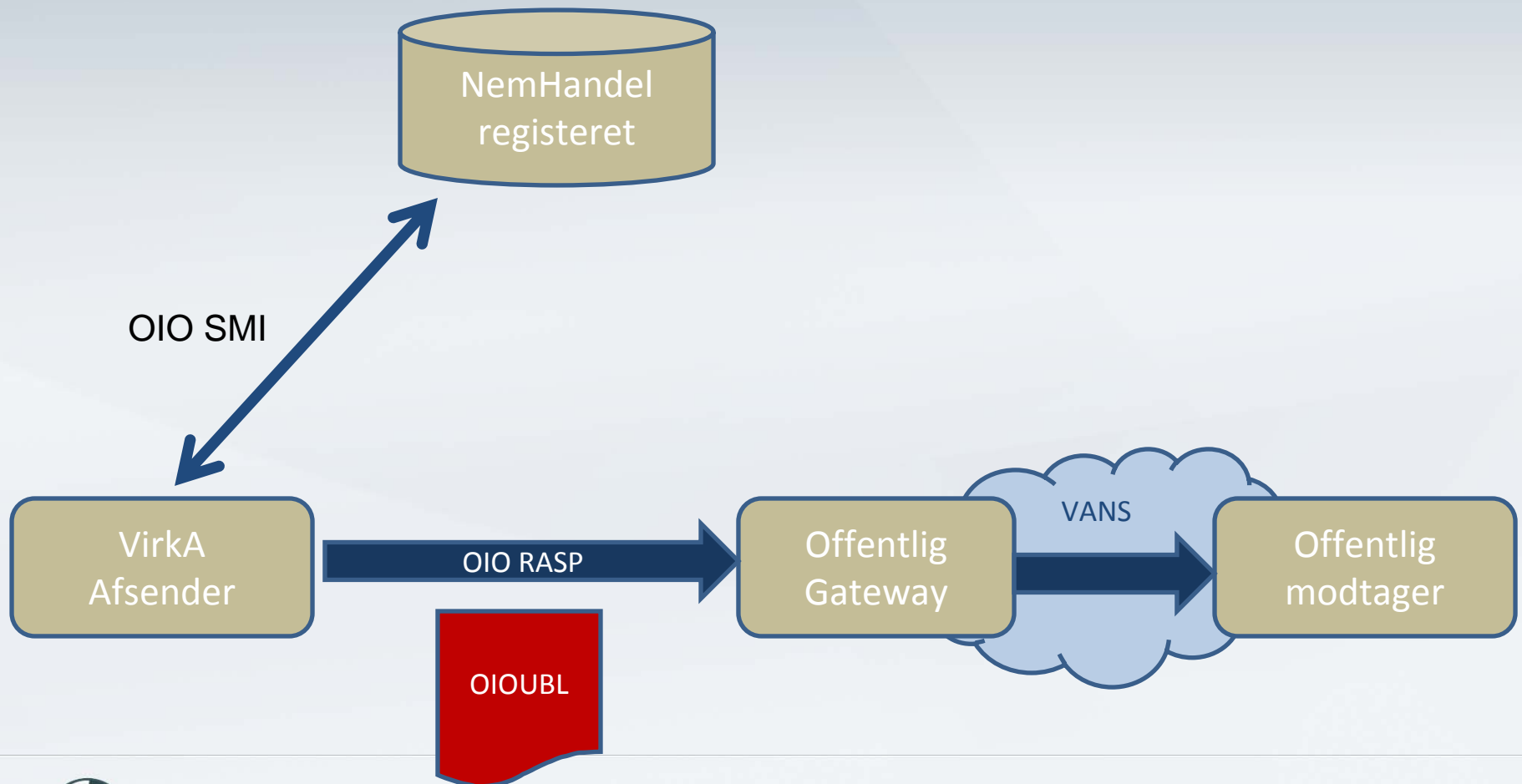


# Offentlig VANS Gateway (fortsat)

- Envejs gateway fra NemHandel til VANS der kan modtage:
  - OIOXML elektronisk regning og
  - OIOUBL dokumenter i profilen NES Profile 5 Basic Billing
- OIOUBL konverteres af gateway til OIOXML elektronisk regning
  - Eksponerer VANS modtagere registreret i eDir overfor NemHandel infrastrukturen



# Offentlig VANS Gateway



# NemHandelsRegisteret

- Til registrering og accept af NemHandel vilkår
- Til registrering af en modtagers understøttede forretningsprocesser
  - Hvilke OIOUBL profiler i hvilke roller
  - Hvilke transportprotokoller
  - Krypteringsnøgle
  - Service endpoints

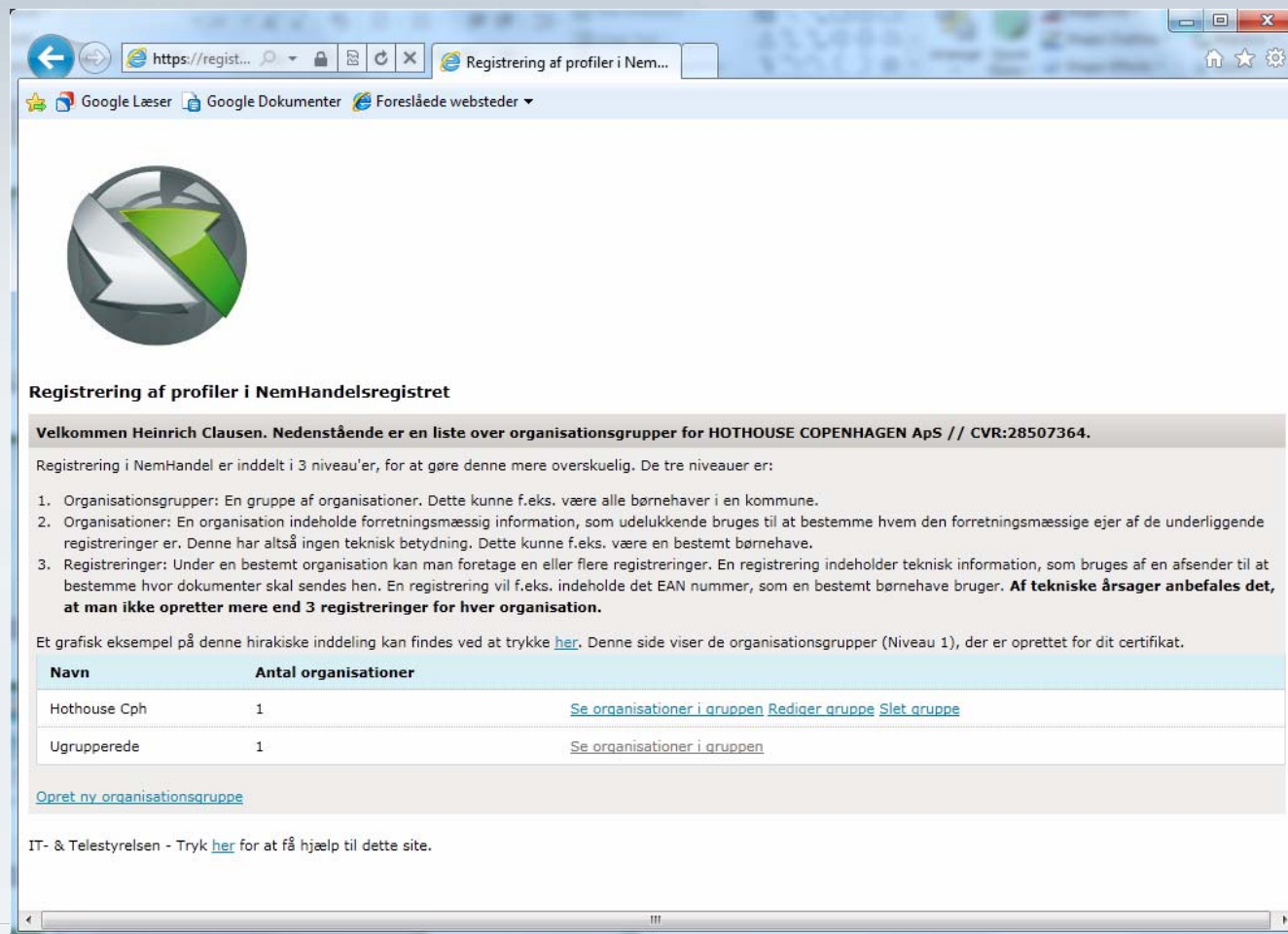


# NemHandel Registeret (fortsat)

- Web Service grænseflade
  - ProfileRegistrationService (PoRS)
  - ProfileDescriptionService (PoDS)
- Web baseret registreringsite
- Bulk registrerings tool



# Web registrering



**Registrering af profiler i NemHandelsregistret**

Velkommen Heinrich Clausen. Nedenstående er en liste over organisationsgrupper for HOTHOUSE COPENHAGEN ApS // CVR:28507364.

Registrering i NemHandel er inddelt i 3 niveau'er, for at gøre denne mere overskuelig. De tre niveauer er:

1. Organisationsgrupper: En gruppe af organisationer. Dette kunne f.eks. være alle børnehaver i en kommune.
2. Organisationer: En organisation indeholde forretningsmæssig information, som udelukkende bruges til at bestemme hvem den forretningsmæssige ejer af de underliggende registreringer er. Denne har altså ingen teknisk betydning. Dette kunne f.eks. være en bestemt børnehave.
3. Registreringer: Under en bestemt organisation kan man foretage en eller flere registreringer. En registrering indeholder teknisk information, som bruges af en afsender til at bestemme hvor dokumenter skal sendes hen. En registrering vil f.eks. indeholde det EAN nummer, som en bestemt børnehave bruger. **Af tekniske årsager anbefales det, at man ikke opretter mere end 3 registreringer for hver organisation.**

Et grafisk eksempel på denne hierarkiske inddeling kan findes ved at trykke [her](#). Denne side viser de organisationsgrupper (Niveau 1), der er oprettet for dit certifikat.

Navn	Antal organisationer	
Hothouse Cph	1	<a href="#">Se organisationer i gruppen</a> <a href="#">Rediger gruppe</a> <a href="#">Slet gruppe</a>
Ugrupperede	1	<a href="#">Se organisationer i gruppen</a>

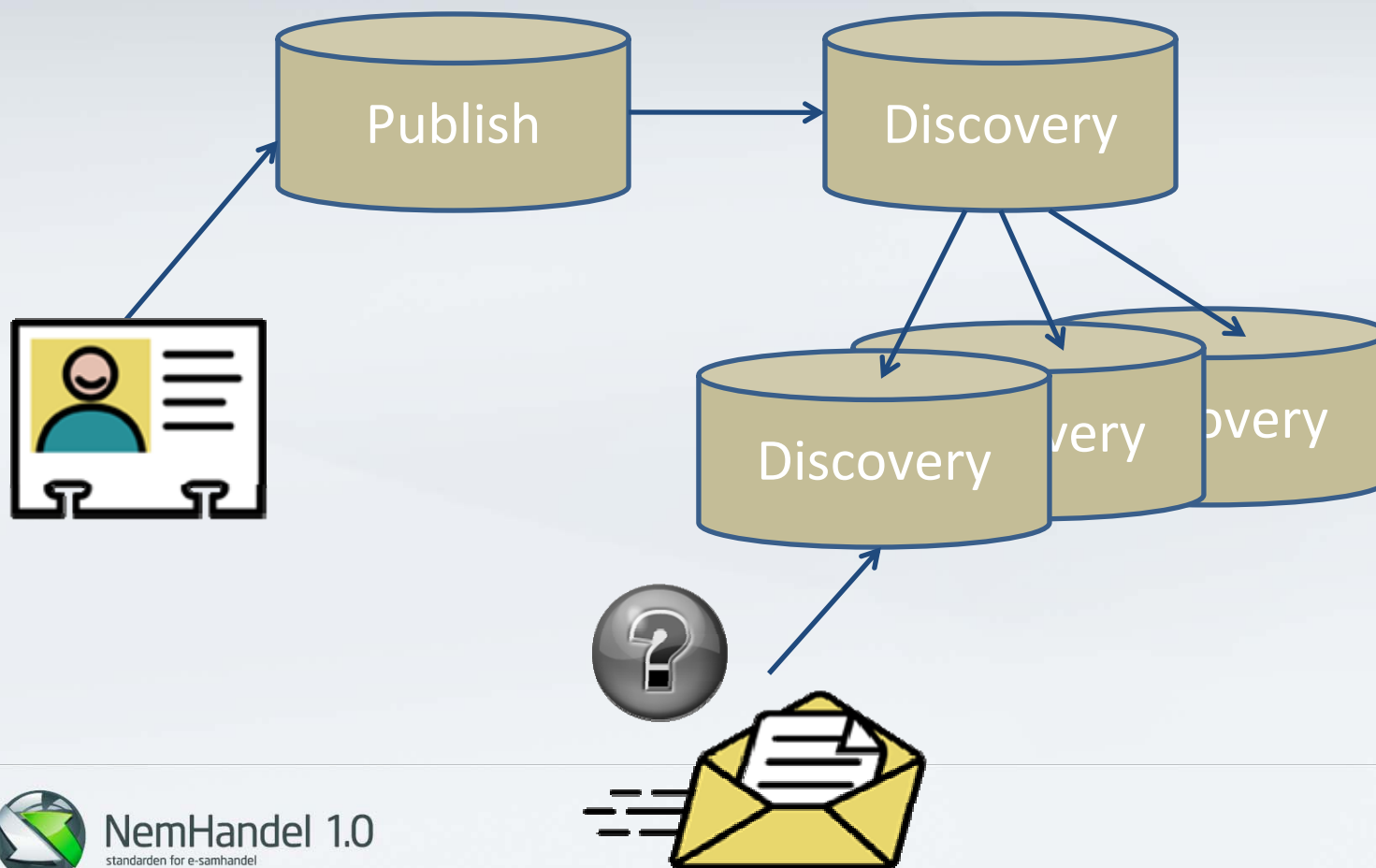
[Opret ny organisationsgruppe](#)

IT- & Telestyrelsen - Tryk [her](#) for at få hjælp til dette site.



**NemHandel 1.0**  
standarden for e-samhandel


# NemHandel Registeret



# Fakturablanketten

## Mest anvendte indberetninger

[Fakturablanketten](#)  
[Sygedagpenge](#)  
[Webreg](#)  
[Start virksomhed](#)  
[TastSelv Erhverv](#)



Nem indberetning  
ét sted

Forside Indberetninger **Myndigheder** Kommuner Digital signatur Hjælp

Rettigheder Nyt Om Virk.dk English

» Forside » Myndigheder » IT & Telestyrelsen » NemHandel Fakturablanket

IT- og Telestyrelsen

### NemHandel Fakturablanket

IT & Telestyrelsen: Digital indberetning

Brug denne blanket for at sende en faktura direkte til en myndighed eller offentlig institution.

[Start indberetning](#)

**Denne indberetning består af følgende trin**

1. Tasse modtagers EAN-nummer.
2. Oprette fakturablanket.
3. Godkende og sende fakturablanket.
4. Gemme/udskrive fakturablanket
5. Modtage kvittering fra modtager pr. e-mail.

**Mere om NemHandel**

Fakturablanketten er en del af NemHandel, som IT- og Telestyrelsen står bag. NemHandel betyder også en softwareløsning. Softwareløsningen er et alternativ til fakturablanketten, hvis du skal sende mange fakturaer til offentlige virksomheder. Du kan læse mere om NemHandels softwareløsning på <http://www.ibizcenter.dk/>

Har du brug for hjælp?  
[Hjælp til digital indberetning](#)

Få hjælp hos:  
NemHandel support  
70 26 56 76  
[support@nemhandel.dk](mailto:support@nemhandel.dk)

Helpdesken bliver varetaget af  
firmaet MySupply ApS

MIT VIRK.DK


Du er ikke logget ind på Virk.dk

[Log ind med digital signatur](#)

[Bestil digital signatur](#)  
[Hjælp til login](#)  
[Glemt adgangskode](#)

Har du brug for hjælp?  
Spørgsmål til den enkelte indberetning skal stilles til den ansvarlige myndighed.

Har du andre spørgsmål, så [kontakt Virk-support](#)





NemHandel 1.0

standarden for e-samhandel

# NemHandel infrastrukturen

- En række fælles services der drives, vedligeholdes og supporteres af IT- og Telestyrelsen
  - NemHandelsregisteret
  - Offentlig VANS gateway
- Referenceimplementationer
  - RASP Java og RASP .NET



# Opdateringer og versioneringer

- Strategier for opdatering af
  - [OIOUBL standarden](#),
  - [OIOUBL referenceimplementationer](#) og
  - [NemHandel infrastrukturen](#)
- Lav hyppighed!
- Opdateringer varsles med indikation af konsekvenser og mulighed for at gøre indsigelser
- Følg med på [Digitaliser.dk](http://Digitaliser.dk)



# Test infrastruktur

- Infrastruktur til [integrationstest](#) bestående af:
  - Test NemHandelsregister
  - Test endepunkter
  - Test certifikater (skal anskaffes hos DanId)
- Planen er løbende at offentliggøre testscenarier og testdokumenter, der kan anvendes til integrationstest
- Anbefalet men ikke krævet at gennemføre integrationstest



# Agenda



- 09:00-09:30 Velkommen
- 09:30-10:30 Introduktion til OIOUBL
- 10:30-10:45 Pause
- 10:45-11:45 Introduktion til NemHandel infrastrukturen
- 11:45-12:30 Frokost
- 12:30-15:00 Opdeling i et OIOUBL og et Infrastruktur spor
- 15:00-15:30 Evenex og NemHandel
- 15:30-16:00 KMD og NemHandel
- 16:00-16:30 Fælles afslutning på workshopen

